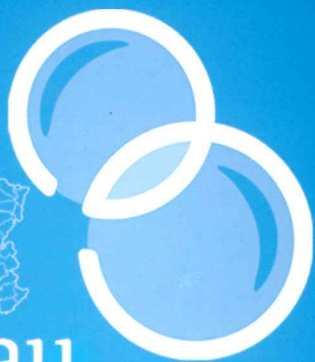


Association Loi 1901



Réseau Bulle

FRANCE

www.reseaubulle.fr

Familles, Enfants, Associations,
Professionnels et Partenaires

TSA (Troubles du Spectre Autistique)

Qu'est-ce que l'autisme ?

L'autisme est un trouble neuro-développemental apparaissant avant l'âge de 3 ans et qui se caractérise par des difficultés dans plusieurs domaines.

Les Interactions Sociales :

Tendance au repli et à l'isolement ou à l'inverse trop au contact de l'autre.

La Communication :

Langage oral peu informatif ou expressif et souvent limité, voire absence de langage. Compréhension limitée des consignes orales. Difficultés de compréhension du 2nd degré.

Les Comportements :

Gestes répétitifs, intérêts restreints, pas ou peu de jeux de "faire-semblant", rituels.

Autres symptômes fréquemment associés à l'autisme :

● Des Compétences Cognitives particulières :

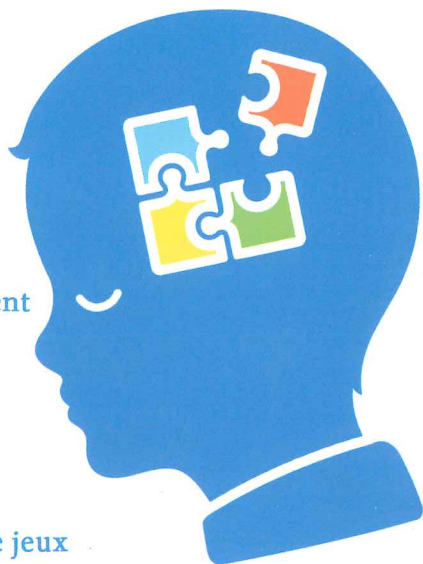
Très bonnes capacités visuelles et spatiales, mémoire très développée dans certains domaines...

● Des Particularités Sensorielles :

Ouïe, vision, odorat, toucher, qui peuvent être caractérisés par une hypo, une hypersensibilité, ou la recherche de stimulations sensorielles souvent inhabituelles. Ces particularités sensorielles peuvent générer des réactions inappropriées, parfois intenses (cris, évitement du contact physique, jet d'objets...).

● Des Troubles de la Motricité et de la Posture :

Difficultés de coordination droite-gauche ou haut-bas du corps, raideur et utilisation de la posture pour réguler les émotions, difficulté de la motricité fine...



Notre but - Nos actions

Le Réseau Bulle se veut tout d'abord être un Réseau d'entraide et de solidarité pour les familles et les personnes concernées par l'autisme.

Nous avons la volonté de nous entourer de professionnels de l'autisme et d'autres associations, parce que nous sommes convaincus qu'ensemble (familles, associations et professionnels), nous pouvons faire bouger les choses dans le monde de l'autisme.

ENSEMBLE POUR L'AUTISME

Nos axes principaux :

LE SOUTIEN AUX FAMILLES



● Nous informons et guidons les familles dans leurs démarches administratives et dans les difficultés rencontrées avec leurs enfants dans la vie de tous les jours.

Pour cela, nous avons une cellule "Suivi Famille", composée exclusivement de professionnels de l'autisme (Psychologues, Orthophonistes, Éducateurs Spécialisés, ...).

Lorsqu'un besoin est présent au sein d'une famille, c'est un professionnel de cette cellule qui apporte son aide, gratuitement, dans la limite du possible et de ses compétences.

Cette cellule n'a pas vocation à se substituer aux structures existantes.



● Les familles sont beaucoup trop démunies face à ce handicap et ont tendance à se replier sur elles-mêmes.

C'est pourquoi, tout au long de l'année, nous proposons des activités pour permettre aux familles et aux enfants d'établir un lien avec d'autres parents, d'autres enfants et d'échanger avec des professionnels...

Cafés Rencontres, Cafés Ludiques Parents-Enfants, Ateliers thématiques, Ciné-Débats, Conférences, Sensibilisations...

LA SENSIBILISATION

● Pour faire face aux nombreux préjugés que subissent les familles et leurs enfants, nous mettons en place des campagnes de sensibilisation pour le grand public.

Pour que l'autisme soit perçu tel qu'il est, et non comme il est trop souvent véhiculé dans les films ou à la télévision.

● Il est également important de sensibiliser toutes les personnes qui ont un contact régulier avec nos enfants (Enseignante(s), AVS, Assistant(e)s maternel(le)s, Infirmier(e)s, Médecins, Dentistes, ...). C'est pourquoi nous travaillons sur des supports et organisons des sensibilisations auprès de ces professionnels.



L'autisme raconté par Otis



Un enfant avec autisme peut avoir du mal à te comprendre



Et à se faire comprendre



Il peut ne pas faire attention à toi



Des fois, il répète ce que tu dis



Parfois, il peut rire sans raison apparente



il peut ne pas te regarder dans les yeux



Souvent il ne sait pas quoi faire tout seul ou faire semblant dans les jeux



Quand il aime quelque chose il en parle beaucoup



Parfois, pour te montrer ce qu'il veut, il utilise la main ou pointe du doigt



Des fois, il ne comprend pas les consignes, les règles



Parfois il peut balancer les bras comme un papillon ou se balancer



Il a besoin qu'on le prévienne des changements



Des fois, il utilise les objets de façon bizarre, différente



Parfois, il ne joue pas avec les autres



Parfois, il n'aime pas le bruit fort, les odeurs, la lumière et il peut avoir des difficultés à ressentir la douleur

Nous contacter

Pour vous venir en aide, nous avons la vocation d'être présents partout en France et à l'Étranger, en nous appuyant sur nos antennes et les associations membres du Réseau Bulle.



Réseau
Bulle
FRANCE www.reseaubulle.fr



✉ association@reseaubulle.fr

☎ Cédric - 06.21.26.53.91
Bruno - 06.60.47.42.95

🐦 @ReseauBulle
f Réseau Bulle France

**Familles, Associations et Professionnels, rejoignez-nous !
Unissons-nous, Partageons et Soyons tous Solidaires
pour l'avenir de nos enfants !**

Retrouvez nos supports sur www.reseaubulle.fr

✉ association@reseaubulle.fr f Réseau Bulle France 🐦 @ReseauBulle